



## Termék adatlap

# DMN787Y

Hátlap DMN700-as és DM2000-es sorozatú kézi jelzésadókhöz, sárga

### Leírás

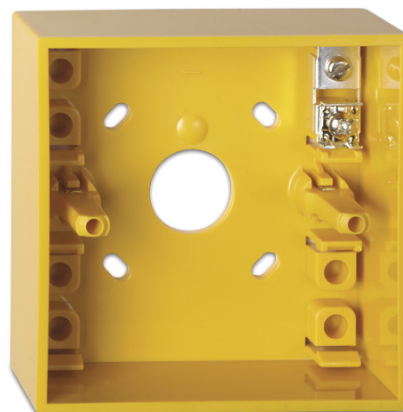
A telepítés hatékonysága, rugalmassága és az előírásoknak történő teljes megfelelés áll az új sorozatú kézi jelzésadó középontjában.

### Telepítés

Az új sorozatú kézi jelzésadó alkalmazkodva a fenti igényhez egy egyedi "plug and play" koncepcióra épülnek, lecsökkentve ezzel a telepítésre szánt időt. Minden új DMN sorozatú kézi jelzésadó speciális csatlakozókkal rendelkezik. Ezekbe a csatlakozókba kell bekötni tűzjelző rendszer kábeleit. Ezt követően a csatlakozó a kézi jelzésadó hátulján lévő ellendarabra könnyedén illeszthető. Egyszerű és hatékony mellyel időt és energiát takaríthat meg.

### Típusváltozatok és minősítések

Az új minősítéseknek és szabályozásoknak megfelelően mind a törő üveg, mind pedig a visszaállítható műanyag betét is alkalmazható. A lehető legnagyobb rugalmasság biztosítása érdekében a jelzés módja egyszerűen, a megfelelő eszköz kiválasztásával meghatározható. Semmilyen egyéb kiegészítő vagy alternatív eszköz nem szükséges. Természetesen a DMN sorozatú kézi jelzésadó család teljes mértékben megfelel az EN54-11 előírásainak.



### Tulajdonságok

- Esztétikus kivitel
- Könnyen és gyorsan telepíthető
- Piros
- DMN700-as és DM2000 kézi jelzésadókhöz
- Sorkapocs az árnyékolás folytonossá tételére

# DMN787Y

Hátlap DMN700-as és DM2000-es sorozatú kézi jelzésadókhöz, sárga

## Leírás

Üzemi hőmérséklet	-40°C - +85°C
Relatív páratartalom	0-95% (nem lecsapódó)
Szín	RAL 1006
Méret	87 x 87 x 32mm

## Rendelési információk

Kód	Megnevezés
DMN787Y	Hátlap DMN700-as és DM2000-es sorozatú kézi jelzésadókhöz, sárga

